



*Bystromin*

**OHJAAMO**



**OULU**

Päivitetty 19.03.2024

# Byströmin Ohjaamo

## - Kohtaamme sinut

Byströmin Ohjaamo on matalan kynnyksen palvelukeskus oululaisille alle 30-vuotiaille. Byströmin Ohjaamosta saa henkilökohtaista ohjausta, tukea ja neuvontaa saman katon alta. Byströmillä voi asioida paikan päällä, puhelimitse sekä sähköisissä palveluissa.

Päivittäin tavoitettavien palveluiden lisäksi Byström tarjoaa erilaisia jalkautuvia palveluita, joita järjestetään yhteistyössä eri toimijoiden kanssa.

Toteutamme myös tapahtumia ja ryhmätoimintoja.

Byströmin Ohjaamossa asioidessa voi käyttää nettiä, tulostaa, skannata ja ottaa kopioita veloitusetta.

[www.nuortenoulu.fi/bystrom](http://www.nuortenoulu.fi/bystrom)

*Byströmin*  
**OHJAAMO**



# Nuorisopalvelut

## Tieto- ja neuvontapalvelu

Nuorten tieto- ja neuvontapalvelussa voi asioida missä tahansa mieltä askarruttavassa asiassa joko paikan päällä kasvotusten ajanvarauksella tai walk-in ajoilla, puhelimitse tai [Nuortenoulu.fi](https://www.nuortenoulu.fi) -sivuston Pulmakulma-osiossa.

Byströmillä on Oulun kaupunginkirjaston Byströmin toimipiste, josta voi lainata nuorten elämään ja nuorisoalaan liittyvää kirjallisuutta, sekä muuta materiaalia.

p. 044 703 8326, 040 352 4896, 040 641 1689

## Etsivä nuorisotyö

Oulun kaupungin etsivän nuorisotyön palvelut ovat suunnattu alle 30-vuotiaille nuorille ja nuorille aikuisille. Ensisijaisesti etsivät nuorisotyöntekijät palvelevat koulutuksen tai työ-elämän ulkopuolella olevia nuoria, jotka toivovat jotakin muutosta tilanteeseensa. Etsivät auttavat nuoria löytämään sopivia palveluita ja rakentamaan olosuhteita, joihin nuori itse voi olla tyytyväinen ja joiden avulla hän voi jatkaa luottavaisin mielin eteenpäin. Työtä tehdään tavoitteellisesti niin yksilö-, verkosto- kuin ryhmätyön menetelmin.

Etsivä nuorisotyö koordinoi ja toteuttaa kutsuntaikäisille suunnattua Aikalisätoimintaa.

Lisätietoa toiminnasta [Nuortenoulu.fi/etsiva-nuorisotyö](https://www.nuortenoulu.fi/etsiva-nuorisotyö)

p. 044 703 1245



bystrominohjaamo



bystromin ohjaamo



nuortenoulu5174

## **Kohdennettu nuorisotyö**

Kohdennetussa nuorisotyössä edistetään nuorten turvallisuutta ja hyvinvointia mm. seksuaalineuvonnassa ja tunnetyöskentelyryhmissä. Kohdennetussa nuorisotyössä koordinoidaan ehkäisevää päihdetyötä nuorten aikuisten palveluissa sekä tehostettua nuorisotyötä nuorisopalveluissa.

p. 044 703 8246

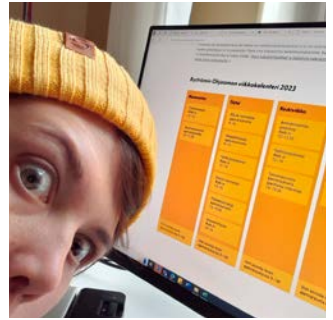
## **2. asteen oppilaitosnuorisotyö**

Oppilaitosnuorisotyö edistää oppilaitosten yhteisöllisyyttä, tukee ja auttaa opiskelijoita erilaisissa asioissa sekä vahvistaa heidän hyvinvointiaan. Nuorisotyöntekijä on kohtaamisen ammattilainen ja oppilaitoksissa läsnä lähes päivittäin. Oppilaitosnuorisotyötä toteutetaan osana Byströmin Ohjaamon toimintaa yhteistyössä Oulun Palvelualan opiston sekä Suomen Diakoniaopiston kanssa. p. 050 599 0383

## **Oppivelvollisuusikäisten opinto-ohjaus**

Asuinkunnan tehtävänä on seurata ja valvoa oppivelvollisuuden suorittamista. Jos alle 18-vuotias nuori on ilman opiskelupaikkaa tai opinnot ovat keskeytyneet, niin opinto-ohjaaja auttaa nuorta tilanteen tarkastelussa ja sopivan opiskelupaikan hankkimisessa.

p. 050 316 6680



## Seksuaalineuvonta

Seksuaalineuvonnassa voi keskustella tarpeista ja pulmista, mutta myös sukupuoli- ja seksuaali-identiteetistä. Seksuaalineuvojan luona voi keskustella yksin tai kumppanin/ kumppanien kanssa yhdessä. Jokaisella on omia yksilöllisiä kysymyksiä pohdittavana ja jokainen kysymys on tärkeä. Seksuaalineuvojan luona voi asioida halutessaan anonyymisti. Seksuaalineuvonnassa voi käydä 1-5 kertaa.

p. 050 599 2293

## Sähköiset palvelut

Verkkosivuiltamme [nuortenoulu.fi/bystrom](https://nuortenoulu.fi/bystrom) löytyy yhteydenottolomake, aukioloajat, ajankohtaiset uutiset, käynnissä ja tulossa olevat ryhmät, Ohjaamon viikko-ohjelma, kuvaukset kaikista Byströmin Ohjaamon palveluista ja henkilöstön yhteystiedot.

Byströmin Ohjaamo tarjoaa neuvontaa ja ohjausta myös verkossa:

PulmaKulmassa voi kysyä mitä vaan, me vastaamme! [nuortenoulu.fi/pulmakulma](https://nuortenoulu.fi/pulmakulma)

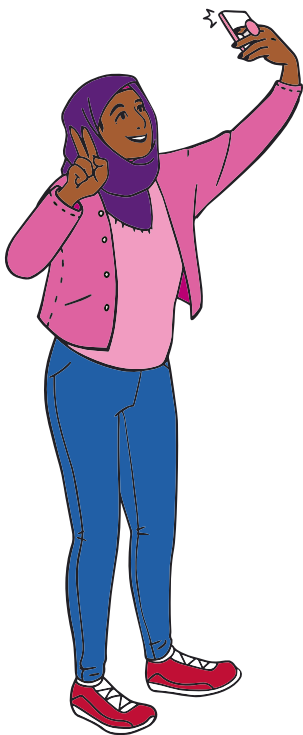
Muita palveluita oululaisille nuorille löytyy LOPista! [nuortenoulu.fi/loyda-oma-palvelusi](https://nuortenoulu.fi/loyda-oma-palvelusi)

Byströmin Ohjaamo löytyy myös Facebookista, Instagramista ja Youtubesta.

## Maahanmuuttajanuorten ohjaus

Nuorta ja hänen perhettään ohjataan, neuvotaan ja tuetaan omien asioiden hoitamisessa sekä jokapäiväiseen elämään liittyvissä asioissa. Apua saa esimerkiksi oleskelulupa- ja kansalaisuushakemusten tekemisessä. Ohjausta ja neuvontaa saa myös koulutus- ja työllistymisasioiden kautta.

p. 044 703 8294



## Toimintaterapeutti

Toimintaterapeutti tukee nuorta tarkastelemaan omaa arkea ja ottamaan askeleita kohti nuoren kaipaamia muutoksia. Haasteena saattavat olla vaikkapa arjen hallinta, mielekkäiden toimintojen vähyyys tai sosiaalinen ahdistuneisuus. Toimintaterapeutti auttaa löytämään tapoja, joilla arjen saa toimivammaksi. Tarvittaessa toimintaterapeutti jalkautuu nuoren kanssa arkiympäristöihin. Toimintaterapeutin asiakkuuteen ohjautuminen edellyttää jo olemassa olevaa asiakkuutta Byströmin Ohjaamossa.

## Pelifarmi ja Pelifarmi Lounge

Pelifarmi on pelintekemisen valmennusohjelma, josta saa laaja-alaisen kuvan työskentelystä pelikehityksen parissa ja siihen liittyvistä eri osa-alueista. Valmennuksessa keskitytään kehittämään nuoren ammattitaitoa peliprojektien muodossa hyvin käytännönläheisesti. Pelifarmin 4 kk:n valmennusjaksolla toteutetaan 2-3 peliprojektia aina pelisuunnittelusta valmiiseen peliin asti. Vuodessa toteutetaan kaksi erillistä valmennusjaksoa.

Pelifarmi Lounge-toiminnan tarkoituksena on tarjota nuorille tila, välineistö ja ohjelmistot vapaaehtoiseen pelikehittämiseen ja oman pelialan osaamisen vahvistamiseen. Tilan käyttö ja työskentely muodostuvat nuorten omista tarpeista pelialaan liittyen. Nuori voi esimerkiksi koota oman pelitiimin ja käyttää tilaa työskentelyyn tai tulla

tekemään itselleen portfolioa ja saamaan siihen palautetta. Tilaan voi myös tulla kehittämään taitojaan itseohjautuvasti koodaamiseen, piirtämiseen tai vaikkapa animointiin liittyen, samalla verkostoituen muiden tilaa vapaasti käyttävien nuorten kanssa.

p. 040 724 3522

## **Nuorten Bysis**

Byströmin Nuorten Bysis tarjoaa monenlaisia mahdollisuuksia 10–25-vuotiaiden vapaa-aikaan. Lisäksi Nuorten Bysiksellä järjestetään Olkkari-toimintaa alle 30-vuotiaille nuorille aikuisille. Bysiksellä on tiloja, joissa järjestetään avointa nuorisotilatoimintaa ja erilaisia ryhmätoimintoja. Bysiksen työntekijöiltä voi varata tiloja nuorten omille ryhmille sekä nuorisojärjestöjen toimintaan. Nuorisojärjestöt ja nuoret voivat järjestää nuorille suunnattuja tapahtumia kuten konsertteja, discoja ja teemailtoja – vain mielikuvitus on rajana.

p. 044 703 8219

## **Peli- ja mediatila**

Peli- ja mediatila on PC-pelaamiseen ja mediaprojekteihin tarkoitettu tila, jossa järjestetään toimintaa nuorten omien toiveiden mukaisesti. Tila ja koneet ovat nuorten vapaassa käytössä Bysiksen aukioloaikoina. Tilassa järjestetään lisäksi koulutuksia ja työpajoja ja Byströmin Ohjaamon ryhmätoimintaa.

p. 044 703 8219



## Nuorten työllisyyspalvelut

Byströmin Ohjaamosta saa apua myös työllistymiseen liittyvissä asioissa.

Palvelu on tarkoitettu työnhakijana oleville alle 30-vuotiaille nuorille. Työllisyyspalveluiden työntekijät auttavat työpaikan hakemisessa, työhakemuksen ja cv:n laatimisessa sekä oman osaamisen tunnistamisessa. Tarvittaessa kartoitetaan myös muita mahdollisuuksia, kuten työkokeilu, koulutus tai erilaiset valmennukset.

Työnhakijaksi ilmoittaudutaan viimeistään ensimmäisenä työttömyyspäivänä osoitteessa [Työmarkkinatori](https://tyomarkkinatori.fi) (tyomarkkinatori.fi) > TE-palveluiden oma asiointi.

Oma asioinnin kautta voi myös jättää yhteydenottopyynnön omalle työntekijälle tai päivittää omia tietoja.

p. 040 621 4670

## Kesätyöt

Byströmin Ohjaamosta nuori saa neuvontaa ja ohjausta Oulun kaupungin opiskelijoille suunnattuun kesätyönhakuun, kesätyöseteliin ja kesäyrittäjätukeen liittyvissä asioissa. Ohjaajat neuvovat myös työnantajia kesätyöllistämiseen liittyvissä asioissa.

[kesatyo@businessoulu.com](mailto:kesatyo@businessoulu.com)

p. 044 703 4038, 040 674 0062, 044 703 4878

## Arpeetti-työllistäminen

Arpeetti-työllistäminen on kohdennettu opiskelijoille. Työllistäminen on ympärivuotista toimintaa, johon opiskelijat ohjautuvat Kelan ja sosiaalipalveluiden kautta. Työpisteet ovat Oulun kaupungin palvelualueilla ja liikelaitoksissa.

p. 044 703 4038



## **AmmatINVALINNAOHJAUS**

AmmatINVALINTAPSYKOLOGILTA saa ohjausta ammatINVALINTAAN ja opiskeluun liittyvissä kysymyksissä. Keskustelujen lisäksi ohjaus voi sisältää psykologisia testejä ja arvioita sekä työ- ja koulutuskokeiluja.

p. 029 505 6035

## **HELPPARI-TOIMINTA**

Helppari-toiminta on hyvinvoinnin edistämistä ja arkielämän taitojen vahvistamista. Helppari-yksilöohjauksen avulla nuorella on mahdollisuus tutustua uusiin liikuntalajeihin, aloittaa liikuntaharrastus tai saada ohjausta ja apua arjenhallintaan. Ohjaaja arvioi toiminnan aikana käyntikertojen määrän.

Helppari-toimintaan pääsee mukaan olemalla yhteydessä työntekijään Byströmin Ohjaamossa.

p. 040 688 2813, 044 703 4878

## **KULTTUURIPALVELUT**

### **AVOIN TAIDETILA**

Byströmin Ohjaamo järjestää taidepainotteista toimintaa Avoimessa taidetilassa

Avoin taidetila on taiteen kokeilutila, johon ei tarvita ennakoilmoittautumista eikä omia välineitä. Avoimessa taide-tilassa testaillaan viikoittain kuvataiteen eri menetelmiä ja pidetään hauskaa luovien toimintojen parissa.

p. 040 487 4763 ja 050 599 2293

## B-Art

B-Art on ryhmätoimintaa luovalla alalla työllistymisestä ja kouluttautumisesta kiinnostuneille nuorille taiteen tekijöille. Painopiste on kuvataiteissa. B-Artissa nuoret verkostoituvat keskenään ja ryhmässä pidetään erilaisia infoja ja tehdään vierailuja ja tutustutaan Oulun alueen luovien alojen eri toimijoihin ja mahdollisuuksiin.

p. 050 599 2293

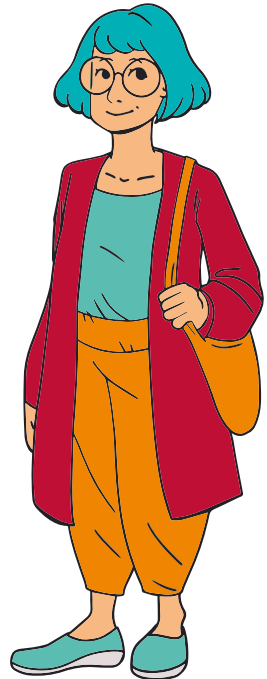
## Hyvinvointipalvelut

### Terveydenhoitaja

Terveydenhoitajan työ on kokonaisvaltaista hyvinvointiin vaikuttamista niin yksilö- kuin yhteisötasollakin. Nuoren omia voimavaroja tuetaan ja vahvistetaan hyvinvoinnin ja terveyden ylläpitämiseksi ja edistämiseksi.

Työmuotoina on terveystapaaminen, yhteistyö muiden toimijoiden kanssa ja ryhmätoiminta.

p. 050 594 5831



## Psykiatrinen sairaanhoitaja

Psykiatrisen sairaanhoitajan toiminta on mielenterveyttä edistävää. Työ on pääasiassa yksilötyötä, mutta psykiatrinen sairaanhoitaja pitää myös erilaisia ryhmiä. Tehtävänä on toimia esimerkiksi masennus- ja ahdistuneisuusoireista ja sosiaalisesta jännittämisestä kärsivien nuorten kanssa. Mikäli tarpeellista, asiakas ohjataan edelleen erikoissairaanhoidon palveluihin. Psykiatrinen sairaanhoitaja tekee yhteistyötä talon muiden toimijoiden sekä muiden viranomaisten kanssa.

p. 050 594 3916

## Sosiaaliohjaaja

Byströmin Ohjaamossa toimii sosiaaliohjaaja. Hän neuvoo nuoria talouteen, elämönhallintaan ja asumiseen liittyvissä asioissa. Sosiaaliohjaaja suunnittelee yhdessä nuoren kanssa nuorta tukevia jatkotoimenpiteitä.

p. 050 599 2293

## Päihdetyöntekijä

Päihdetyöntekijä on tavattavissa Byströmin Ohjaamossa tiistaisin klo 13–15.45. Ajan voi varata numerosta 050 599 2293. Vastaanotolla voi keskustella päihde- tai rahapeliongelmasta sekä saada terveysneuvontaa aiheeseen liittyen. Halutessaan voi asioida anonyymisti. Päihdetyöntekijän kautta on mahdollisuus hakeutua päihdepalveluiden asiakkuuteen.



**Pohde**

Pohjois-Pohjanmaan  
hyvinvointialue

## Muut palvelut

### Asumisneuvonta

OsNa Ry:n asumisneuvoja on tavattavissa Byströmin Ohjaamossa ajanvarauksella maanantaisin klo 14-15:30. Asumisneuvonnassa voi kysyä asumisessa askarruttavista asioista tai tulla vaikka keskustelemaan siitä, onko valmis muuttamaan omilleen.

Ajan voi varata Byströmin Ohjaamon numerosta 050 599 2293.

### Käynti kerrallaan -lyhytterapia

Tarjoamme ratkaisukeskeistä lyhytterapeuttista keskusteluapua ajanvarauksella yhteistyössä Onni-toiminnan ja Oulun ev. lut. seurakuntayhtymän kanssa.

Ajan voi varata Byströmin Ohjaamon numerosta 050 599 2293.

### Onni-toiminta

Ohjaamon Onni-toiminnan tavoitteena on lisätä nuorten psyykkistä ja sosiaalista hyvinvointia sekä osallisuutta ja poistaa koulutukseen ja työelämään kiinnittymisen esteitä. Onni tarjoaa tukea esimerkiksi mielen hyvinvointiin, sosiaaliin suhteisiin, itsenäistymiseen ja arjen hallintaan. Toiminnassa keskitytään vahvuuksiin ja voimavaroihin, ja nuorta tuetaan kohti omia tavoitteita ja tulevaisuuden unelmia. Toimintaan kuuluu esimerkiksi HOT-muutosvalmennus yksilötyönä sekä jännittäjä- ja hyvinvointiryhmät.

p. 029 505 6441, 050 407 6182



# KELA

## Palveluasiantuntija

Kelan palveluasiantuntija neuvoo ja ohjeistaa Kelan etuusasioissa ja palveluissa. Apua saa esimerkiksi hakemusten täyttämässä ja liitteiden toimittamisessa. Asiantuntijalta saa tietoa Kelan erilaisista palveluista, kuten kuntoutusvaihtoehdoista ja niihin hakeutumisesta.

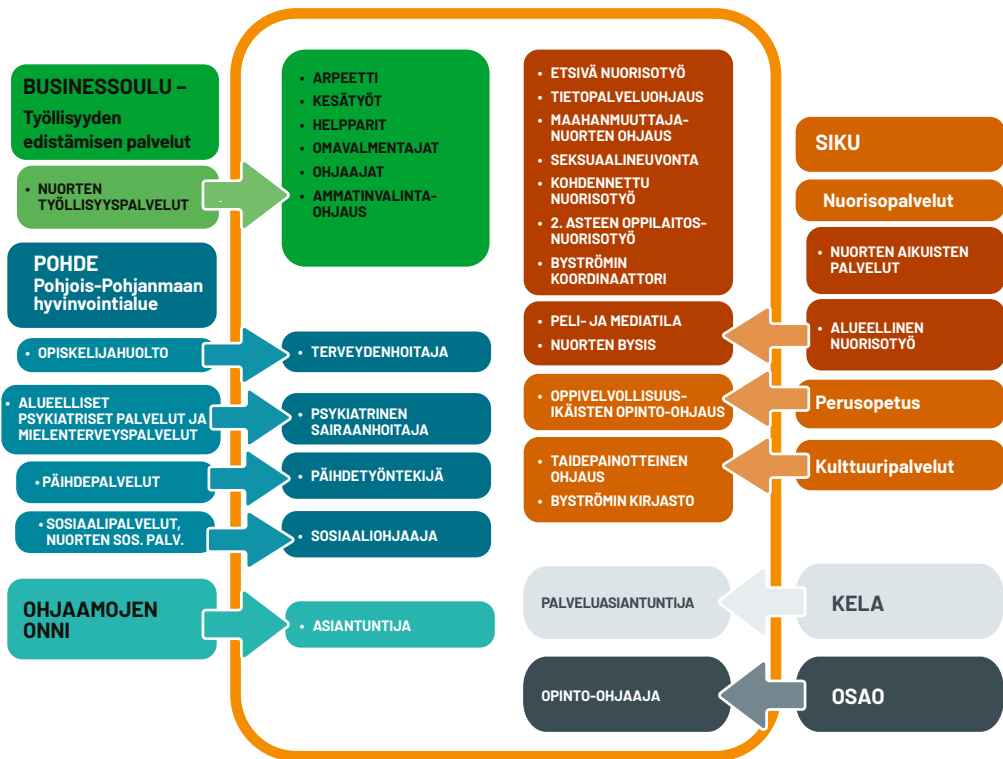
Kelan palveluasiantuntija on paikalla Byströmin Ohjaamossa tiistaisin. Ajan voi varata Byströmin Ohjaamosta.

p. 050 599 2293



**Kela|Fpa** <sup>®</sup>

# Byströmin Ohjaamon organisaatio





# Bystromin OHJAAMO



[www.nuortenoulu.fi/bystrom](http://www.nuortenoulu.fi/bystrom)



[bystrom@ouka.fi](mailto:bystrom@ouka.fi)



050 599 2293



Hallituskatu 5 a  
90100 Oulu

Löydät meidät myös somesta!



[nuortenoulu5174](https://www.youtube.com/channel/UC5174)



[bystromin ohjaamo](https://www.facebook.com/bystrominohjaamo)



[bystrominohjaamo](https://www.instagram.com/bystrominohjaamo)



# Bystromin OHJAAMO

## Tule käymään!

Olemme avoinna  
ma-to klo 9-16  
pe klo 9-15



[www.nuortenoulu.fi/bystrom](http://www.nuortenoulu.fi/bystrom)



[bystrom@ouka.fi](mailto:bystrom@ouka.fi)



050 599 2293



Hallituskatu 5 a  
90100 Oulu



OULU